

Układ instalacji: TN – S

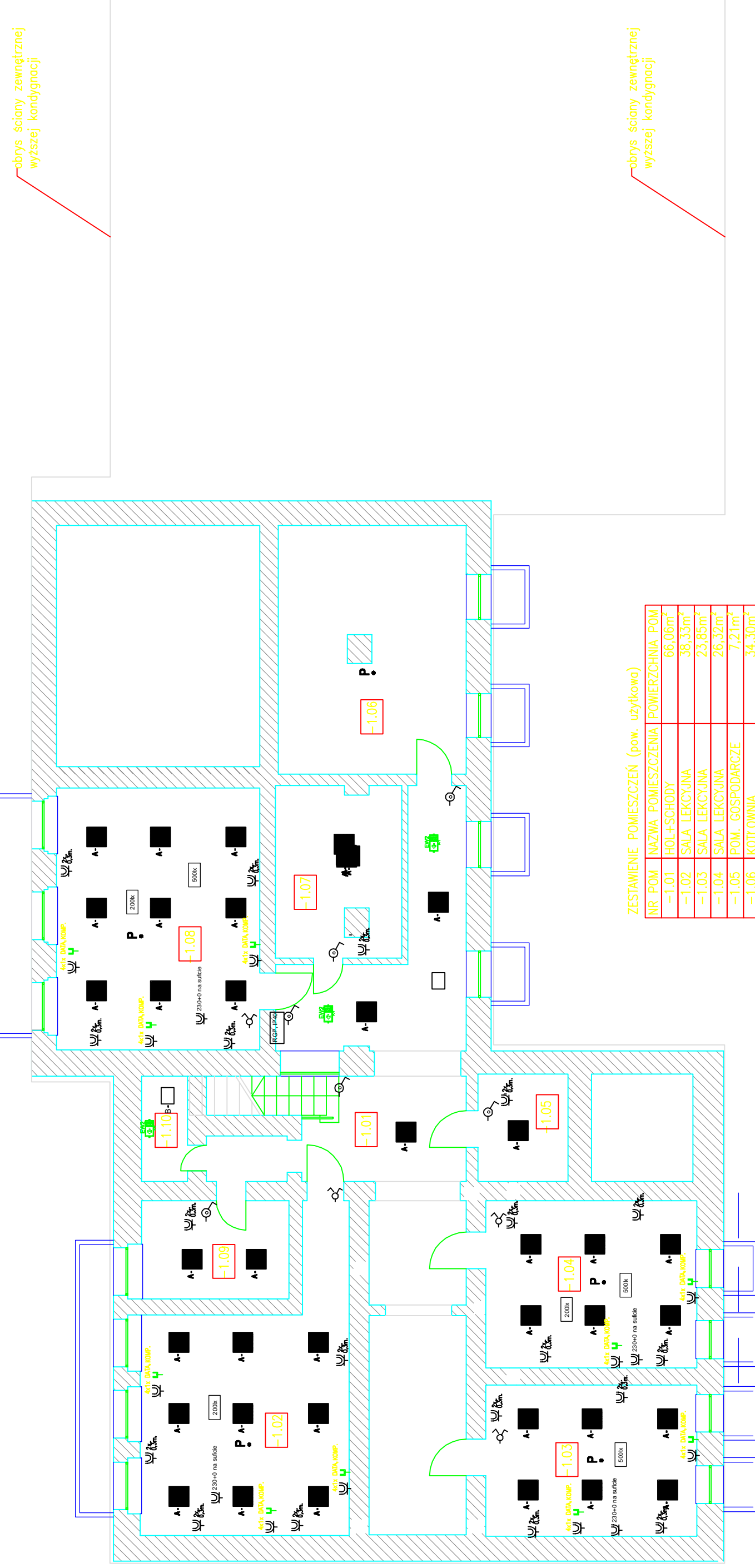
Ochrona przed dotykiem bezpośrednim:

- izolowanie części czynnych
- wyłęcznik różnicowy o prądzie 30mA

Ochrona przed dotykiem pośrednim:

- samoczynne wyłączenie zasilania
- urządzenie II klasy ochronności
- połączenia wyrównawcze

- LEGENDA
- SCIANA MUROWANA
 - SCIANA Z PLYT GIPSOWO-KARTONOWYCH



LEGENDA

- A- LED 40W, 4000K, IP65
- B- LED 20W, 4000K, IP65
- C- Ciepła LED ZZW oparte na diodach
- D- Płyta LED 744 21W oparte na diodach
- E- Ciepła LED 0W oparte na diodach
- F- COI 230 EVG oparte na diodach
- Monitor 1 LED - oparte na diodach oświetlenia ewaluacyjnego
- Monitor 2 LED - oparte na diodach oświetlenia ewaluacyjnego
- Monitor 1 IP65 LED obudowa oparte na diodach oświetlenia ewaluacyjnego do niskich temp.
- P - POINTL oparte awaryjne dostropane
- 230V0 na sucho

ZESTAWIENIE POMIESZCZEŃ (pow. użytkowa)

NR. POM.	NAZWA - POMIESZCZENIA	POWIERZCHNIA POM.
-1.01	HOL-SCHODY	66,06m ²
-1.02	SALA LEKCYJNA	38,33m ²
-1.03	SALA LEKCYJNA	23,85m ²
-1.04	SALA LEKCYJNA	26,32m ²
-1.05	POM. GOSPODARCZE	7,21m ²
-1.06	KOTŁOWNIA	34,50m ²
-1.07	POM. GOSPODARCZE	15,58m ²
-1.08	SALA LEKCYJNA	39,74m ²
-1.09	POKOJ - SPRZĄTAZIEK	10,80m ²
-1.10	POM. GOSPODARCZE	3,63m ²
SUMA	SUMA WSZYSTKICH KONDYGNACJI	2234,75m ²

1. W koncepcji przyjęto następujące tryby pracy opraw:
- oprawy awaryjne: "praca na ciemno"
 - oprawy kierunkowe: "praca na jasno"

- F - COI 230 EVG oparte na diodach
- Monitor 1 LED - oparte na diodach oświetlenia ewaluacyjnego - oprawy kierunkowe: "praca na jasno"
- Monitor 2 LED - oparte na diodach oświetlenia ewaluacyjnego - oprawy kierunkowe: "praca na jasno"
- Monitor 1 IP65 LED obudowa - oparte na diodach oświetlenia ewaluacyjnego do niskich temp.
- P - POINTL - oparte awaryjne dostropane - oprawy awaryjne: "praca na ciemno"

ARANŻACJA GNIAZD 230+0, INWESTOR

mgr inż. Leszek Trybicki	PROJEKTANT	mgr inż. Leszek Trybicki	PODPIS	INWESTOR	Liceum Ogólnokształcące ul. Adama Mickiewicza 3 64-600 Oborniki	BRANŻA	ELEKTRYKA	STADIUM PRZEDMIOT	PROJEKT TECHNICZNY	instalacja elektryczna podziemia	
										RENZA	12.2021
mgr inż. Leszek Trybicki	OPRACOWAŁ	mgr inż. Leszek Trybicki	PODPIS	OBIEKT	Liceum Ogólnokształcące ul. Adama Mickiewicza 3 64-600 Oborniki	SKALA	1:100	NR RYSUNKU	-	E-04	
										SPRAWDZIŁ	