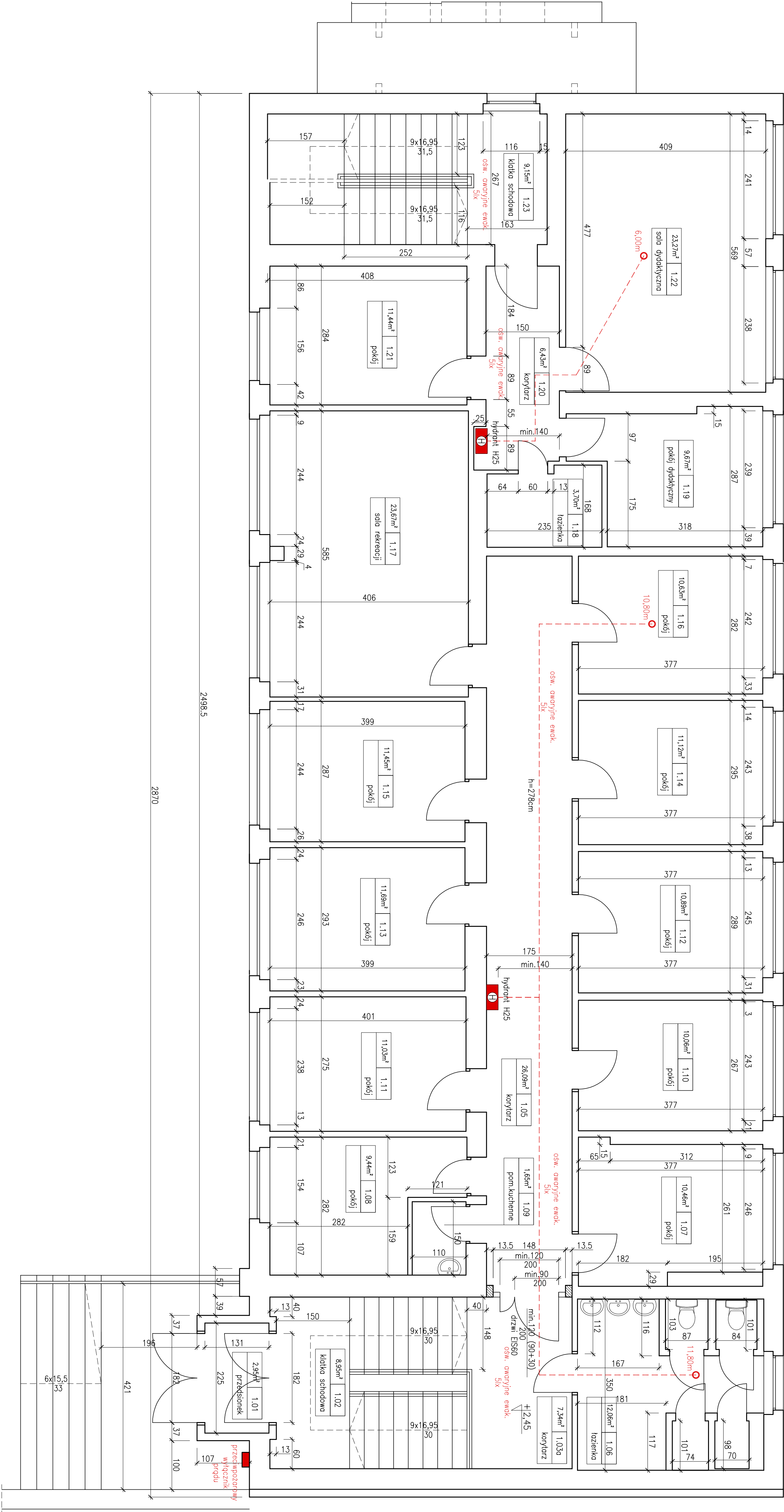
 najbardziej odległe punkty
obsługiwane przez hydrant H25
16,76m

1.01	przedsiónek	2,95m²
1.02	klatka schodowa	8,95m²
1.03	przedsiónek	3,54m²
1.03a	korytarz	7,34m²
1.04	klatka schodowa	5,67m²
1.05	korytarz	26,09m²
1.06	łazienka	12,06m²
1.07	pokój	10,46m²
1.08	pokój	9,44m²
1.09	pom.kuchenne	1,65m²
1.10	pokój	10,06m²
1.11	pokój	11,03m²
1.12	pokój	10,89m²
1.13	pokój	11,12m²
1.14	pokój	11,45m²
1.15	pokój	11,45m²
1.16	pokój	10,63m²
1.17	sala rekreacji	23,67m²
1.18	łazienka	3,70m²
1.19	pokój dydaktyczny	9,67m²
1.20	korytarz	6,43m²
1.21	pokój	11,44m²
1.22	sala dydaktyczna	23,27m²
1.23	klatka schodowa	9,15m²

SUMA POW. PARTERU	292,35m²
-------------------	----------



PROJEKTOWAŁ	mgr inż. arch. Lukasz TRAFAS	PODPIS
OPRACOWAŁ		PODPIS
SPRAWDZIŁ	mgr inż. arch. KATARZYNA IWANUS mgr inż. arch. OKK/UB/53/2010	PODPIS

INWESTOR	OBIEKT
Powiat Obornicki ul. 11 Listopada 2A 64-600 Oborniki nr działki 186/2	Biurowiec Internetu Objętość 9A 64-600 Oborniki nr działki 186/2

BRANŻA	ARCHITEKTURA
STADIUM	PROJEKT BUDOWANY
PRZESZKOT	

RZUT PARTERU

DATA	8.2019	REWIZJA	NR RYSUNKU
SKALA	1:50	—	A/3