

Prowadzący instalację:

P4 Sp. z o. o.  
ul. Wynalazek 1  
02 – 677 Warszawa

Adres do korespondencji:

P4 Sp. z o. o.  
ul. Roosevelta 18,  
60-829 Poznań

**Starostwo Powiatowe w Obornikach**  
**Wydział Rolnictwa, Leśnictwa i Ochrony Środowiska**

**dotyczy stacji bazowej telefonii komórkowej operatora P4 Sp. z o. o. OBO3071**

Zgodnie z wymogami Rozporządzenia Ministra Środowiska z dnia 2 lipca 2010 r. w sprawie zgłoszenia instalacji wytwarzających pola elektromagnetyczne (DZ. U. 2010 Nr 130 poz. 879), Rozporządzenia Ministra Środowiska z dnia 2 lipca 2010 r. w sprawie rodzajów instalacji, których eksploatacja wymaga zgłoszenia (t. jedn. DZ. U. 2019, POZ. 1510) oraz na podstawie art. 152 ustawy Prawo ochrony środowiska z dnia 27 kwietnia 2001 r., **P4 Sp. z o. o. z siedzibą w Warszawie** przedkłada informację o zmianie danych w instalacji wytwarzającej pole elektromagnetyczne znajdującej się w lokalizacji:

dz. nr 462, obręb 0009, 64-603 Ludomy, gm. Ryczywół, pow. obornicki

Zmiana jest nieistotna, gdyż uwzględniając rozszerzoną niepewność pomiarową oraz poprawki wymagane przepisami pkt.7 Załącznika do Rozporządzenia Ministra Klimatu z dnia 17 lutego 2020 r. w sprawie sposobów sprawdzania dotrzymania dopuszczalnych poziomów pól elektromagnetycznych w środowisku, nie występuje przekroczenie progu 60% wartości tych poziomów w miejscach dostępnych dla ludności określonych zgodnie z Art. 124 ust. 2 ustawy Prawo ochrony środowiska oraz zgodnie z Rozporządzeniem Ministra Zdrowia z dnia 17 grudnia 2019 r. w sprawie dopuszczalnych poziomów pól elektromagnetycznych w środowisku (Dz. U 2019, poz. 2448).

*Przedłożenie informacji o zmianie nieistotnej dokonane zostaje w trybie art. 152 ust 7 pkt. 3 ustawy Prawo ochrony środowiska – informacje na temat zmiany parametrów określone są w jedynym formularzu przewidzianym przez przepisy wykonawcze.*

Z poważaniem

**Załączniki:**

1. Formularz przedmiotowej instalacji wytwarzającej promieniowanie elektromagnetyczne.
2. Sprawozdanie z pomiarów pól elektromagnetycznych przedmiotowej instalacji.
3. Notarialnie potwierdzone pełnomocnictwo do reprezentowania prowadzącego instalację.
4. Potwierdzenia wniesienia opłaty skarbowej.

**Do wiadomości:** Państwowy Wojewódzki Inspektor Sanitarny

## Informacje o transakcji

Dane nadawcy P4 SP. Z O.O. UL. WYNALAZEK 1 02-677 WARSZAWA

Rachunek WN

Dane adresata

Rachunek MA

Tytuł transakcji OPŁ.SKARBOWA/OBO3071 opłata za pełn.

Data wysłania 2021-02-15

Data księgowania 2021-02-15

Kwota transakcji 17,00 PLN

Niniejszy dokument jest wydrukiem komputerowym sporządzonym w iBiznes24 i nie wymaga dodatkowych podpisów ani stempla bankowego. Dokument sporządzony na podst. art. 7 ustawy Prawo Bankowe (Dz.U. nr 72 z 2002r., poz. 665, z późniejszymi zmianami).

iBiznes24

2.64.18.0-7a376e1ac959d4d7bdbce8df8be8f7df533ae17af705481871f7  
66 72fd7d635f

Data wystawienia dokumentu: 2021-02-15 15:02

**PEŁNOMOCNICTWO Nr 101/01/2017**

Działając jako osoby uprawnione do reprezentacji Spółki działającej pod firmą **P4 Spółka z ograniczoną odpowiedzialnością** z siedzibą i adresem w Warszawie przy ul. Taśmowej 7, wpisanej do rejestru przedsiębiorców prowadzonego przez Sąd Rejonowy dla m.st. Warszawy, XIII Wydział Gospodarczy Krajowego Rejestru Sądowego, pod numerem KRS 0000217207, NIP: 951-21-20-077, kapitał zakładowy w wysokości 48.856.500,00 złotych („Spółka”), niniejszym udzielamy pełnomocnictwa:

- 1) do reprezentowania Spółki w negocjacjach związanych z:
  - najmem, dzierżawą lub innym sposobem korzystania z nieruchomości gruntowych, budynków, pomieszczeń oraz konstrukcji i urządzeń z nimi związanych, jak również ich części („Zasobów”),
  - wstępnego ustalenia warunków odpowiednich umów dotyczących korzystania z Zasobów,
  - ustalaniem we właściwych urzędach, organach administracji i instytucjach, wszelkich danych niezbędnych do zawarcia umów dotyczących Zasobów oraz ich właścicieli i użytkowników,oraz do podejmowania wszelkich czynności związanych z takimi negocjacjami;
- 2) do wykonywania praw i obowiązków wynikających z zawartych umów najmu lub umów dzierżawy nieruchomości, w szczególności do dokonywania odbioru przedmiotu najmu i dzierżawy, podpisywania protokołu przejęcia przedmiotu najmu lub dzierżawy oraz wstępu na teren przedmiotu najmu i dzierżawy;
- 3) do reprezentowania Spółki przed Zakładami Energetycznymi;
- 4) do reprezentowania Spółki przed organami administracji publicznej we wszystkich instancjach, w sprawach związanych z prowadzoną przez Spółkę budową, eksploatacją i demontażem infrastruktury telekomunikacyjnej, oraz
- 5) do podpisywania oświadczeń o dysponowaniu nieruchomością na cele budowlane.

Niniejsze pełnomocnictwo nie umocowuje Pełnomocnika do zawierania jakichkolwiek umów lub porozumień lub do zaciągania zobowiązań finansowych w imieniu Spółki i na jej rzecz.

Niniejsze pełnomocnictwo nie upoważnia do ustanawiania pełnomocników dalszych.

Pełnomocnictwo wygasa w przypadku zaistnienia jednej z poniżej wymienionych zdarzeń:

- 1) z chwilą ustania stosunku pracy pomiędzy Spółką i pełnomocnikiem lub z chwilą rozwiązania lub wypowiedzenia umowy o świadczenie usług pomiędzy Spółką a pełnomocnikiem,
- 2) z chwilą odwołania pełnomocnictwa,
- 3) w innych przypadkach określonych przepisami prawa.

Pełnomocnictwo obowiązuje od dnia 1 lutego 2017 roku.

Warszawa, dnia 10 stycznia 2017 roku

W imieniu Spółki:

Numer Repertorium A 1293/2021

Ja, niżej podpisana poświadczam zgodność niniejszej kopii z okazanym dokumentem.--

Pobrano: -----

- a) taksa notarialna w myśl § 13 Rozporządzenia Ministra Sprawiedliwości z 28 dnia czerwca 2004 roku w sprawie maksymalnych stawek taksy notarialnej, w kwocie..... 03 zł 00 gr
- b) podatek od towarów i usług od kwoty a w myśl art. 41 ustawy z dnia 11 marca 2004 roku o podatku od towarów i usług, stawka 23%, w kwocie..... 00 zł 69 gr

-----  
Razem:..... 03 zł 69 gr

słownie: trzy złote sześćdziesiąt dziewięć groszy. -----

Poznań, dnia dwudziestego drugiego lutego dwa tysiące dwudziestego pierwszego (22.02.2021) roku. -----



**AKTUALIZACJA DANYCH INSTALACJI PO WPROWADZENIU ZMIANY NIEISTOTNEJ****I. Wypełnia podmiot prowadzący instalację dokonujący jej zgłoszenia**

1. Nazwa i adres organu ochrony środowiska właściwego do przyjęcia zgłoszenia

Starostwo Powiatowe w Obornikach  
Wydział Rolnictwa, Leśnictwa i Ochrony Środowiska  
64-600 Oborniki  
ul. 11 Listopada 2a

2. Nazwa instalacji zgodna z nazewnictwem stosowanym przez prowadzącego instalację  
OBO3071 (zgłoszenie nr 3)

3. Określenie nazw jednostek terytorialnych (gmin, powiatów i województw), na których terenie znajduje się instalacja, wraz podaniem symboli NTS jednostek terytorialnych, na których terenie znajduje się instalacja.  
woj. WIELKOPOLSKIE 2.4.30 (TERYT: 30) (KTS: 10023000000000), pow. obornicki 4.4.30.61.16 (TERYT: 3016) (KTS: 10023016116000), gm. Ryczywół 5.4.30.61.16.03.2 (TERYT: 3016032) (KTS: 10023016116032)

4. Oznaczenie prowadzącego instalację, jego adres zamieszkania lub siedziby  
P4 Sp. z o.o., ul Wynałazek 1, 02-677 Warszawa

5. Adres zakładu, na którego terenie prowadzona jest eksploatacja instalacji  
dz. nr 462, obręb 0009, 64-603 Ludomy, gm. Ryczywół, pow. obornicki

6. Rodzaj instalacji zgodnie z załącznikiem nr 2 rozporządzenia Ministra Środowiska z dnia 2 lipca 2010r. w sprawie zgłoszenia instalacji wytwarzających pola elektromagnetyczne (Dz. U. nr 130, poz. 879).  
Instalacja radiokomunikacyjna, której moc promieniowana izotropowo wynosi nie mniej niż 15W, emitująca pola elektromagnetyczne o częstotliwościach od 30 kHz do 300 GHz.

7. Rodzaj i zakres prowadzonej działalności, w tym wielkość produkcji lub wielkość świadczonych usług.  
Usługi telekomunikacyjne bez prowadzenia produkcji. Wielkość świadczonych usług: usługi telekomunikacyjne dla ilości do 2000 użytkowników jednocześnie.

8. Czas funkcjonowania instalacji (dni tygodnia i godziny)  
Wszystkie dni tygodnia, 24 godziny na dobę.

9. Emisja pola elektromagnetycznego o równoważnych mocach promieniowanych izotropowo (EIRP) poszczególnych anten:

Antena Sektorowa 11\_V: 3720W  
Antena Sektorowa 12\_DLT: 10280W  
Antena Sektorowa 13\_V: 3720W  
Antena Sektorowa 21\_V: 3720W  
Antena Sektorowa 22\_DLT: 10280W  
Antena Sektorowa 23\_V: 3720W  
Antena Sektorowa 31\_V: 3720W  
Antena Sektorowa 32\_DLT: 10280W  
Antena Sektorowa 33\_V: 3720W  
Radiolinia RL1: 5248W

10. Opis stosowanych metod ograniczenia emisji  
Instalacja ogranicza wielkość emisji w sposób automatyczny do wartości nie większych niż niezbędne do zapewnienia obsługi użytkowników sieci. Metoda zgodna z zasadą działania systemu telefonii komórkowej określona odpowiednimi normami.

11. Informacja czy stopień ograniczenia wielkości emisji jest zgodny z obowiązującymi przepisami  
Konstrukcja stacji ogranicza wielkość emisji, tak że obowiązujące przepisy i normy dotyczące pól elektromagnetycznych są zachowane.

12. Szczegółowe dane odpowiednio do rodzaju instalacji zgodnie z wymaganiami określonymi w załączniku 2 do rozporządzenia

LP 1. Współrzędne geograficzne anten instalacji:  
Antena Sektorowa 11\_V: (16°49'43.9"E, 52°45'15.8"N)  
Antena Sektorowa 12\_DLT: (16°49'43.9"E, 52°45'15.8"N)  
Antena Sektorowa 13\_V: (16°49'43.9"E, 52°45'15.8"N)  
Antena Sektorowa 21\_V: (16°49'43.9"E, 52°45'15.8"N)  
Antena Sektorowa 22\_DLT: (16°49'43.9"E, 52°45'15.8"N)  
Antena Sektorowa 23\_V: (16°49'43.9"E, 52°45'15.8"N)  
Antena Sektorowa 31\_V: (16°49'43.9"E, 52°45'15.8"N)  
Antena Sektorowa 32\_DLT: (16°49'43.9"E, 52°45'15.8"N)  
Antena Sektorowa 33\_V: (16°49'43.9"E, 52°45'15.8"N)  
Radiolinia RL1: (16°49'43.9"E, 52°45'15.8"N)

LP 2. Częstotliwość pracy instalacji:  
800MHz, 900MHz, 1800MHz, 18GHz

LP 3.	<p>Wysokość środków elektrycznych anten nad poziomem terenu:</p> <p>Antena Sektorowa 11_V: 58,50m  Antena Sektorowa 12_DLT: 58,50m  Antena Sektorowa 13_V: 58,50m  Antena Sektorowa 21_V: 58,50m  Antena Sektorowa 22_DLT: 58,50m  Antena Sektorowa 23_V: 58,50m  Antena Sektorowa 31_V: 58,50m  Antena Sektorowa 32_DLT: 58,50m  Antena Sektorowa 33_V: 58,50m  Radiolinia RL1: 55,20m</p>
LP 4.	<p>Emisja pola elektromagnetycznego o równoważnych mocach promieniowanych izotropowo (EIRP) poszczególnych anten:</p> <p>Antena Sektorowa 11_V: 3720W  Antena Sektorowa 12_DLT: 10280W  Antena Sektorowa 13_V: 3720W  Antena Sektorowa 21_V: 3720W  Antena Sektorowa 22_DLT: 10280W  Antena Sektorowa 23_V: 3720W  Antena Sektorowa 31_V: 3720W  Antena Sektorowa 32_DLT: 10280W  Antena Sektorowa 33_V: 3720W  Radiolinia RL1: 5248W</p>
LP 5.	<p>Zakresy azymutów i kątów pochylenia osi głównych wiązek promieniowania poszczególnych anten Instalacji:</p> <p>Antena Sektorowa 11_V: azymut 80°, pochylenie 0-10° (800MHz)  Antena Sektorowa 12_DLT: azymut 80°, pochylenie 0-10° (900MHz), pochylenie 2-10° (1800MHz)  Antena Sektorowa 13_V: azymut 80°, pochylenie 0-10° (800MHz)  Antena Sektorowa 21_V: azymut 200°, pochylenie 0-10° (800MHz)  Antena Sektorowa 22_DLT: azymut 200°, pochylenie 0-10° (900MHz), pochylenie 2-10° (1800MHz)  Antena Sektorowa 23_V: azymut 200°, pochylenie 0-10° (800MHz)  Antena Sektorowa 31_V: azymut 320°, pochylenie 0-10° (800MHz)  Antena Sektorowa 32_DLT: azymut 320°, pochylenie 0-10° (900MHz), pochylenie 2-10° (1800MHz)  Antena Sektorowa 33_V: azymut 320°, pochylenie 0-10° (800MHz)  Radiolinia RL1: azymut 234°</p>
LP 6.	<p>Dla anteny Antena Sektorowa 11_V miejsca dostępne dla ludności nie znajdują się w określonej we wskazanym poniżej rozporządzeniu odległości od środka elektrycznego anteny w osi jej głównej wiązki promieniowania,  Dla anteny Antena Sektorowa 12_DLT miejsca dostępne dla ludności nie znajdują się w określonej we wskazanym poniżej rozporządzeniu odległości od środka elektrycznego anteny w osi jej głównej wiązki promieniowania,  Dla anteny Antena Sektorowa 13_V miejsca dostępne dla ludności nie znajdują się w określonej we wskazanym poniżej rozporządzeniu odległości od środka elektrycznego anteny w osi jej głównej wiązki promieniowania,  Dla anteny Antena Sektorowa 21_V miejsca dostępne dla ludności nie znajdują się w określonej we wskazanym poniżej rozporządzeniu odległości od środka elektrycznego anteny w osi jej głównej wiązki promieniowania,  Dla anteny Antena Sektorowa 22_DLT miejsca dostępne dla ludności nie znajdują się w określonej we wskazanym poniżej rozporządzeniu odległości od środka elektrycznego anteny w osi jej głównej wiązki promieniowania,  Dla anteny Antena Sektorowa 23_V miejsca dostępne dla ludności nie znajdują się w określonej we wskazanym poniżej rozporządzeniu odległości od środka elektrycznego anteny w osi jej głównej wiązki promieniowania,  Dla anteny Antena Sektorowa 31_V miejsca dostępne dla ludności nie znajdują się w określonej we wskazanym poniżej rozporządzeniu odległości od środka elektrycznego anteny w osi jej głównej wiązki promieniowania,  Dla anteny Antena Sektorowa 32_DLT miejsca dostępne dla ludności nie znajdują się w określonej we wskazanym poniżej rozporządzeniu odległości od środka elektrycznego anteny w osi jej głównej wiązki promieniowania,  Dla anteny Antena Sektorowa 33_V miejsca dostępne dla ludności nie znajdują się w określonej we wskazanym poniżej rozporządzeniu odległości od środka elektrycznego anteny w osi jej głównej wiązki promieniowania,  a zatem, zgodnie z przepisami wydanymi na podstawie art. 60 ustawy z dnia 3 października 2008r. o udostępnianiu informacji o środowisku i jego ochronie, udziale społeczeństwa w ochronie środowiska oraz o ocenach oddziaływania na środowisko, tj. Rozporządzeniem Rady Ministrów z dnia 10 września</p>

	2019 r. w sprawie przedsięwzięć mogących znacząco oddziaływać na środowisko (Dz.U. 2019 poz. 1839), przedmiotowa instalacja nie jest kwalifikowana jako przedsięwzięcie mogące zawsze bądź mogące potencjalnie znacząco oddziaływać na środowisko.	
LP 7.	Wyniki pomiarów poziomów pól elektromagnetycznych – jako załącznik (raport z pomiarów)	
13. Miejscowość, data: Poznań, 2021-03-05 Imię i nazwisko osoby reprezentującej prowadzącego instalację:  Podpis		
<b>II. Wypełnia organ ochrony środowiska przyjmujący zgłoszenie</b>		
Data zarejestrowania zgłoszenia .....		Numer zgłoszenia .....



AB 1571

**SOLDI**

SOLDI s.c. Robert Kłosek, Leszek Duda  
ul. Bieżanowska 22  
30-812 Kraków

# Sprawozdanie nr 036/2021/OS/15

Sprawozdanie z badania natężenia pól elektromagnetycznych  
wykonanych w środowisku

Miejsce wykonania badania:

(dane uzyskane od zleceniodawcy)

**OBO3071**

dz. nr 462, obręb 0009

64-603 Ludomy, pow. obornicki

woj. wielkopolskie

Współrzędne geograficzne:

52°45'15.77"N, 16°49'43.87"E

Data wykonania badania:

24.02.2021 r.

Data wykonania sprawozdania:

25.02.2021 r.

Zleceniodawca:

P4 Sp. z o.o.

ul. Wynalazek 1

02-677 Warszawa

Bez pisemnej zgody laboratorium, sprawozdanie nie może być powielane inaczej, jak tylko w całości.



## 1. Podstawa prawna

Badania wykonano zgodnie z obecnie występującymi aktami prawnymi:

- Ustawa z dnia 27 kwietnia 2001r. Prawo ochrony środowiska. (Tekst jednolity: Dz. U. 2020 poz. 1219 z zm.).
- Rozporządzenie Ministra Zdrowia z dnia 17 grudnia 2019r. w sprawie dopuszczalnych poziomów pól elektromagnetycznych w środowisku. (Dz. U. 2019 poz. 2448)
- Rozporządzenie Ministra Klimatu z dnia 17 lutego 2020r. w sprawie sposobów sprawdzania dotrzymania dopuszczalnych poziomów pól elektromagnetycznych w środowisku. (Dz. U. 2020 poz. 258)

## 2. Aparatura pomiarowa

Podczas badań użyto następującej aparatury pomiarowej:

Miernik	Sondy	Zakres częstotliwościowy	Zakres pomiarowy	Świadectwo wzorcowania	Ważne do
Narda NBM - 550 Nr E-0201	EF0392 nr G-0073	1,0 – 3 400MHz	1,0-972 V/m	LWiMP/W/051/21; data wydania: 17.02.2021	17.02.2025r.
Narda NBM - 550 Nr E-0201	EF6092 nr C-0088	80 – 90 000MHz	1,0-351 V/m	LWiMP/W/051/21; data wydania: 17.02.2021	17.02.2025r.

Aparaturę pomiarową charakteryzują następujące wartości niepewności pomiaru obliczone i przedstawiona zgodnie z dokumentem EA 4/16. Podane wartości niepewności stanowią niepewności rozszerzone dla poziomu ufności 95% i współczynnika rozszerzenia  $k=2$

Niepewność pomiarowa wyznaczona dla zainstalowanych i skonfigurowanych obiektów – źródeł pól, jak w dniu pomiaru wynosi 33%.

Dodatkowa aparatura pomiarowa:

- Kompas (busola [UP/29/Sw])
- Cyfrowy miernik wilgotności względnej i temperatury powietrza AZ8703 nr S/N:9614083 (Świadectwo Wzorcowania: 1388/AH/15; data wydania: 14.08.2015)
- Taśma Miernicza Geodezyjna 50 m (Świadectwo Wzorcowania: 1429.01-M11-4180-515/15; data wydania: 27.04.2015)
- Odbiornik GPS HUAWEI P20

### 3. Współpraca z klientem

Działanie Laboratorium służy zawsze rozwiązywaniu problemów i spełnianiu wymagań klienta.

Laboratorium zobowiązuje się do przestrzegania warunków określonych przez klienta, dotyczących bezstronności i poufności badań a także ochrony jego praw, jeżeli nie jest to sprzeczne z obowiązującym prawem.

Klient ma możliwość złożenia skargi w terminie 14 dni, licząc od daty przyjęcia sprawozdania.

### 4. Opis pomiarów:

Badanie przeprowadziło Laboratorium Badawcze Soldi na podstawie zlecenia firmy P4 Sp. z o.o.

Badanie wykonano zgodnie z:

Załącznik do Rozporządzenia Ministra Klimatu z dnia 17 lutego 2020 r. w sprawie sposobów sprawdzania dotrzymania dopuszczalnych poziomów pól elektromagnetycznych w środowisku. (Dz. U. 2020 poz. 258)

Badania promieniowania elektromagnetycznego, którego źródłem są urządzenia wyszczególnione w pkt. 5 przeprowadzono w pionach pomiarowych w szczególności w tych miejscach, w których na podstawie uprzednio przeprowadzonych obliczeń, stwierdzono występowanie w danych zakresach częstotliwości pól elektromagnetycznych o najwyższych spodziewanych poziomach. Badania pól elektromagnetycznych przeprowadzono w pionach pomiarowych wzdłuż głównych kierunków pomiarowych oraz dodatkowych pionach pomiarowych na terenach przeznaczonych pod zabudowę mieszkaniową oraz w miejscach dostępnych dla ludności w otoczeniu instalacji.

Za wynik badania wpisany w Tabeli nr 2 kolumnie 4 niniejszego sprawozdania, uznaje się wartość wyznaczoną jako iloczyn maksymalnego chwilowego wyniku pomiaru i poprawki pomiarowej, powiększoną o rozszerzoną niepewność pomiaru  $U$  dla współczynnika rozszerzenia  $k=2$ .

## 5. Dane techniczne zainstalowanych źródeł pól

Tabela Nr 1 – Szczegółowe dane źródła pól dla anten mikrofalowych

Tabela Nr 1a – Szczegółowe dane źródła pól dla anten sektorowych

**Tabela Nr 1**

Lp.	Antena					
	Częstotliwość pracy [GHz]	Moc wyjściowa [dBm]	Typ/Producent	Średnica anteny	Azymut	Wysokość zainstalowania [m]
1	18	28,5	VHLPX2-18	0,6	234	55,2

**Tabela Nr 1a**

Parametry systemów nadawczo-odbiorczych						
Charakterystyka promieniowania		Kierunkowa				
Rzeczywisty czas pracy [h/doba]		24				
Rodzaj wytwarzanego pola		stacjonarne				
Lp.	Antena Producent / Typ	Azymut [°]	Wysokość zawieszenia [m] n.p.t.	Pasma [Mhz]	Zakres tilt min-max [°]	EIRP dla anteny [W]
1	Huawei ADU4518R8	80	58,5	900	0 - 10	10280
				1800	2 - 10	
2	Huawei A704517R0	80	58,5	800	0 - 10	3720
3	Huawei A704517R0	80	58,5	800	0 - 10	3720
4	Huawei ADU4518R8	200	58,5	900	0 - 10	10280
				1800	2 - 10	
5	Huawei A704517R0	200	58,5	800	0 - 10	3720
6	Huawei A704517R0	200	58,5	800	0 - 10	3720
7	Huawei ADU4518R8	320	58,5	900	0 - 10	10280
				1800	2 - 10	
8	Huawei A704517R0	320	58,5	800	0 - 10	3720
9	Huawei A704517R0	320	58,5	800	0 - 10	3720

W załączonej tabeli podano maksymalne parametry pracy tej instalacji deklarowane przez prowadzącą instalację.

Przy sprawdzaniu dotrzymania dopuszczalnych poziomów pól elektromagnetycznych w środowisku uwzględnia się poprawkę pomiarową o wartości 1,7 umożliwiającą uwzględnienie maksymalnych parametrów pracy instalacji. Ze względu na fakt, że pomiary wykonywane są przy użyciu miernika szerokopasmowego, wartość poprawki pomiarowej nie odnosi się oddzielnie ani do poszczególnych systemów i zakresów częstotliwości, ani do obecności innych instalacji emitujących pole – EM w sąsiedztwie lecz uwzględnia wszystkie te czynniki łącznie.

Jako dopuszczalne poziomy gęstości pola elektromagnetycznego przyjmuje się wartość  $2\text{W/m}^2$ , co odpowiada natężeniu składowej elektrycznej pola elektromagnetycznego o wartości  $28\text{ V/m}$  – tj. minimalnej wartości dopuszczalnej dla zakresu częstotliwości od 10 MHz do 300 GHz.

## 6. Wyniki badań i szkic sytuacyjny

Warunki meteorologiczne podczas wykonywania pomiarów:

Temperatura powietrza.....: 5÷6 °C

Wilgotność względna.....: 66÷68%

Opady atmosferyczne.....: brak

Temperatura i wilgotność względna nie wyższa niż dopuszczalna specyfikacja miernika.

Tabela nr 2

Nr pionu/ punktu	Lokalizacja pionu/ punktu pomiarowego	Współrzędne geograficzne	Wynik badania pola-E <sup>1)</sup>	Wartość obliczona pola-M	Wskaźnik poziomu emisji WM <sub>E</sub>	Wskaźnik poziomu emisji WM <sub>H</sub>	Wysokość pomiaru
			[V/m]	[A/m]			[m]
1	2	3	4	5	6	7	8
1	GKP; poziom terenu wokół stacji bazowej	52°45'16.0"N 16°49'45.5"E	<2,0	<0,005	<0,07	<0,07	0,3 - 2
2	GKP; poziom terenu wokół stacji bazowej	52°45'16.0"N 16°49'46.5"E	<2,0	<0,005	<0,07	<0,07	0,3 - 2
3	GKP; poziom terenu wokół stacji bazowej	52°45'17.0"N 16°49'54.0"E	<2,0	<0,005	<0,07	<0,07	0,3 - 2
4	GKP; poziom terenu wokół stacji bazowej- 390m od obiektu, na azymucie 80°	52°45'18.0"N 16°50'04.5"E	<2,0	<0,005	<0,07	<0,07	0,3 - 2
5	GKP; poziom terenu wokół stacji bazowej- 585m od obiektu, na azymucie 80°	52°45'19.0"N 16°50'14.5"E	<2,0	<0,005	<0,07	<0,07	0,3 - 2
6	GKP; poziom terenu wokół stacji bazowej	52°45'15.0"N 16°49'43.5"E	<2,0	<0,005	<0,07	<0,07	0,3 - 2
7	GKP; poziom terenu wokół stacji bazowej	52°45'14.0"N 16°49'43.0"E	<2,0	<0,005	<0,07	<0,07	0,3 - 2
8	GKP; poziom terenu wokół stacji bazowej	52°45'10.0"N 16°49'40.5"E	<2,0	<0,005	<0,07	<0,07	0,3 - 2
9	GKP; poziom terenu wokół stacji bazowej- 390m od obiektu, na azymucie 200°	52°45'04.0"N 16°49'36.5"E	<2,0	<0,005	<0,07	<0,07	0,3 - 2
10	GKP; poziom terenu wokół stacji bazowej- 585m od obiektu, na azymucie 200°	52°44'58.0"N 16°49'33.0"E	<2,0	<0,005	<0,07	<0,07	0,3 - 2
11	GKP; poziom terenu wokół stacji bazowej	52°45'15.0"N 16°49'42.5"E	<2,0	<0,005	<0,07	<0,07	0,3 - 2
12	GKP; poziom terenu wokół stacji bazowej	52°45'14.5"N 16°49'41.0"E	<2,0	<0,005	<0,07	<0,07	0,3 - 2
13	GKP; poziom terenu wokół stacji bazowej	52°45'14.0"N 16°49'39.5"E	<2,0	<0,005	<0,07	<0,07	0,3 - 2
14	GKP; poziom terenu wokół stacji bazowej	52°45'16.0"N 16°49'42.5"E	<2,0	<0,005	<0,07	<0,07	0,3 - 2
15	GKP; poziom terenu wokół stacji bazowej	52°45'16.5"N 16°49'43.0"E	<2,0	<0,005	<0,07	<0,07	0,3 - 2
16	GKP; poziom terenu wokół stacji bazowej	52°45'17.0"N 16°49'42.0"E	<2,0	<0,005	<0,07	<0,07	0,3 - 2
17	GKP; poziom terenu wokół stacji bazowej	52°45'20.5"N 16°49'37.0"E	<2,0	<0,005	<0,07	<0,07	0,3 - 2

<sup>1)</sup> Za wynik badania przyjmuje się wartość wyznaczoną jako iloczyn maksymalnego chwilowego wyniku pomiarów i poprawki pomiarowej, powiększoną o rozszerzoną niepewność pomiaru U dla współczynnika rozszerzenia k=2

Objaśnienia:

GKP – Główny Kierunek Pomiarowy

<2,0 – poniżej zakresu pomiarowego sondy EF-6092, EF-0392 tj. 1,0 V/m

Tabela nr 2 c.d.

Nr pionu/ punktu	Lokalizacja pionu/ punktu pomiarowego	Współrzędne geograficzne	Wynik badania pola-E <sup>*)</sup>	Wartość obliczona pola-M	Wskaźnik poziomu emisji WM <sub>E</sub>	Wskaźnik poziomu emisji WM <sub>H</sub>	Wysokość pomiaru
			[V/m]	[A/m]			[m]
1	2	3	4	5	6	7	8
18	GKP; poziom terenu wokół stacji bazowej- 390m od obiektu, na azymucie 320°	52°45'25.5"N 16°49'30.5"E	<2,0	<0,005	<0,07	<0,07	0,3 - 2
19	GKP; poziom terenu wokół stacji bazowej- 585m od obiektu, na azymucie 320°	52°45'30.0"N 16°49'24.0"E	<2,0	<0,005	<0,07	<0,07	0,3 - 2

<sup>\*)</sup> Za wynik badania przyjmuje się wartość wyznaczoną jako iloczyn maksymalnego chwilowego wyniku pomiarów i poprawki pomiarowej, powiększoną o rozszerzoną niepewność pomiaru U dla współczynnika rozszerzenia k=2

Objaśnienia:

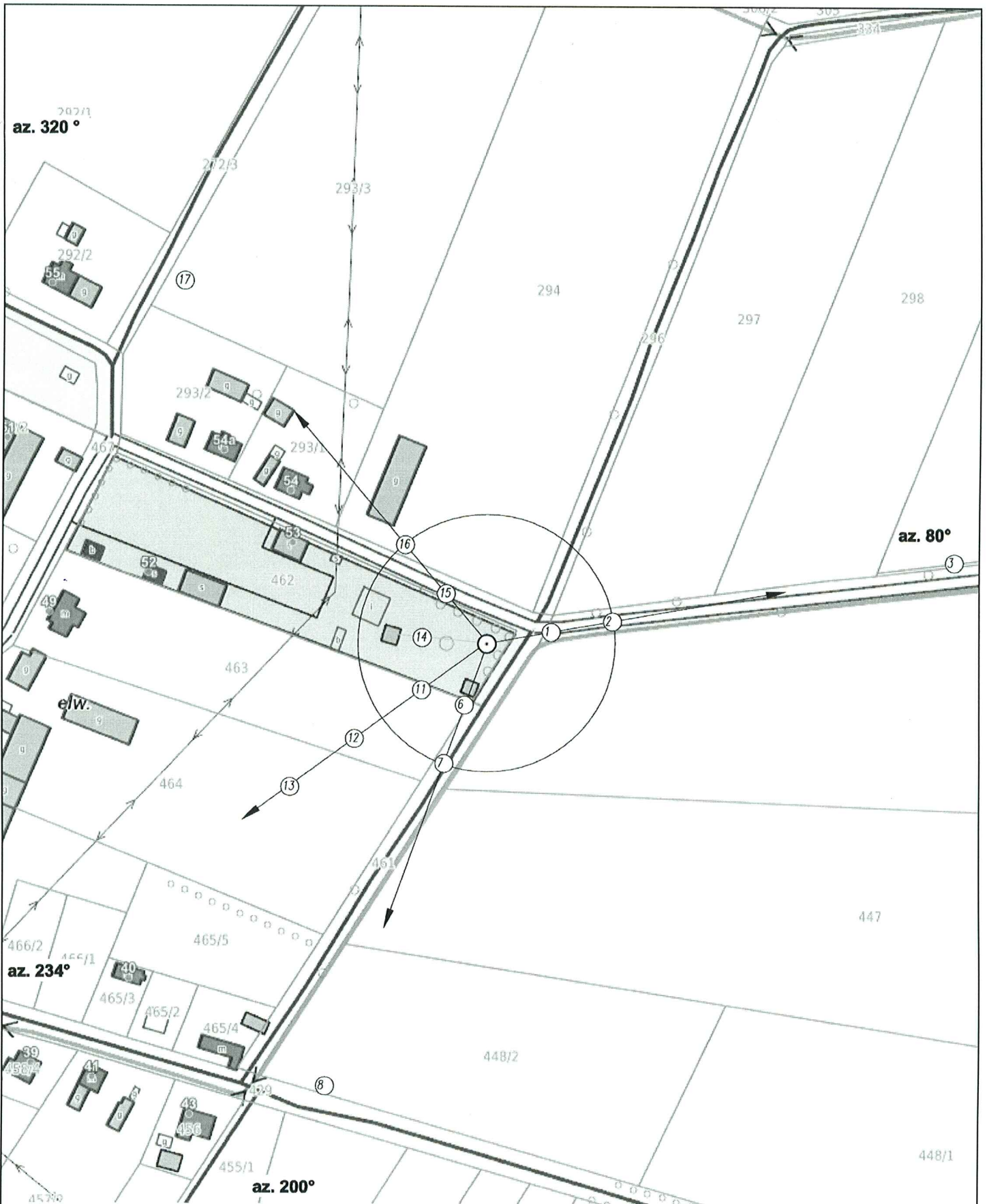
GKP – Główny Kierunek Pomiarowy

<2,0 – poniżej zakresu pomiarowego sondy EF-6092, EF-0392 tj. 1,0 V/m

Wyniki badań odnoszą się wyłącznie do zainstalowanych i skonfigurowanych obiektów – źródeł pól, jak w dniu pomiaru.

Z przekazanych przez zleceniodawcę informacji wynika, iż podczas pomiarów urządzenia użytkownika pracowały przy aktualnie występującym obciążeniu oraz podczas badania anteny użytkownika o sterowanych wiązkach zostały ustawione w sposób umożliwiający spełnienie wymagań pkt. 13 ppkt. 2 RMK.

W związku z wejściem w życie Ustawy z dnia 16 kwietnia 2020 r. o szczególnych instrumentach wsparcia w związku z rozprzestrzenianiem się wirusa SARS-CoV-2 (Dz. U. 2020, poz. 695 z późn. zm.) zgodnie z art. 31 nie przeprowadza się pomiarów w lokalach mieszkalnych oraz w lokalach użytkowych zlokalizowanych na terytorium objętym stanem nadzwyczajnym, stanem zagrożenia epidemicznego lub stanem epidemii.



UWAGA: Nie wszystkie punkty / piony pomiarowe zostały wskazane na powyższej mapie



- LEGENDA:
- (Nr) – Punkty (piony) pomiarowe
  - ⊙ – Lokalizacja źródła pola-EM
  - – Obligatoryjny obszar pomiarowy

P4 Sp. z o.o. Użytkownik: 02-677 Warszawa, ul. Wynalazek 1		Nr stacji: OBO3071	Skala: 1:2000
Nazwa rysunku: Rozmieszczenie pionów pomiarowych Nr sprawozdania: 036/2021/OS/15			
LABORATORIUM BADAWCZE SOLDI ul. Bieżanowska 22, 30-812 Kraków		Opracował: Laboratorium Badawcze Soldi	Nr rysunku: 01

## 7. Podsumowanie wyników pomiarów

Minimalne dopuszczalne poziomy elektromagnetycznego promieniowania niejonizującego charakteryzowane przez wartości graniczne wielkości fizycznych dla miejsc dostępnych dla ludności, uwzględniające wszystkie źródła promieniowania mogące występować w obszarze pomiarowym, w zakresie pomiarowym zestawu pomiarowego, opisanego w punkcie 2 niniejszego sprawozdania, zgodnie z *Rozporządzeniem Ministra Zdrowia z dnia 17 grudnia 2019 r. w sprawie dopuszczalnych poziomów pól elektromagnetycznych w środowisku* [Dz. U. 2019, poz. 2448], które zostały przyjęte do obliczeń wskaźników  $WM_E$  i  $WM_H$  wynoszą odpowiednio:

Zakres częstotliwości	Natężenie pola - E	Natężenie pola - H
10 MHz – 300 GHz	28 V/m	0,073 A/m

W wyniku zastosowania sposobu sprawdzenia dotrzymania dopuszczalnych poziomów pól elektromagnetycznych w środowisku, zgodnie z pkt 25 ppkt 1 *Rozporządzenia Ministra Klimatu z dnia 17 lutego 2020 r. w sprawie sposobów sprawdzania dotrzymania dopuszczalnych poziomów pól elektromagnetycznych w środowisku* [Dz. U. 2020, poz. 258], stwierdza się, że w obszarze pomiarowym rozpatrywanej instalacji radiokomunikacyjnej we wszystkich punktach / pionach pomiarowych żadna z wartości wskaźnikowych nie przekracza wartości 1, w związku z czym w punktach tych należy uznać za dotrzymane dopuszczalne poziomy pól elektromagnetycznych w środowisku.

Pomiary wykonał:	Sprawozdanie sporządził:	Autoryzował/Zatwierdził:

-----  
**KONIEC SPRAWOZDANIA**